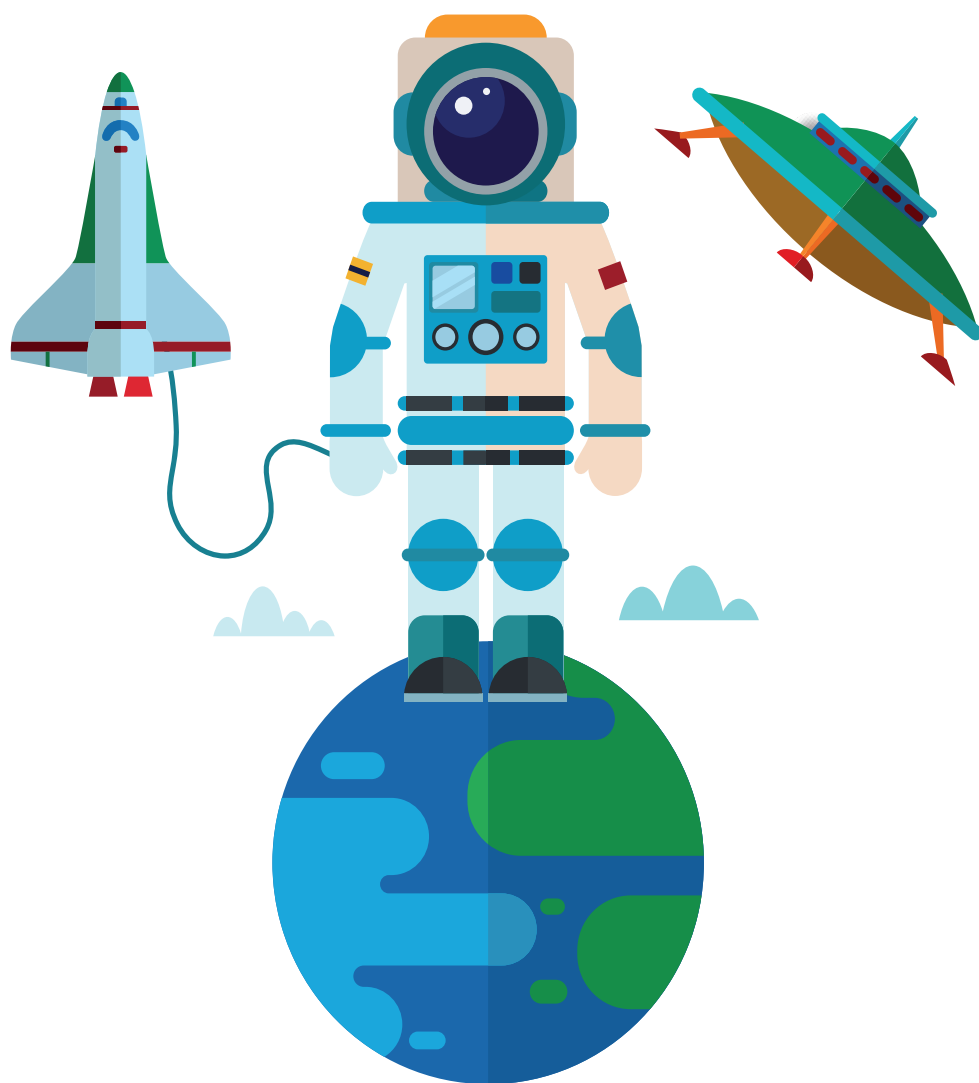




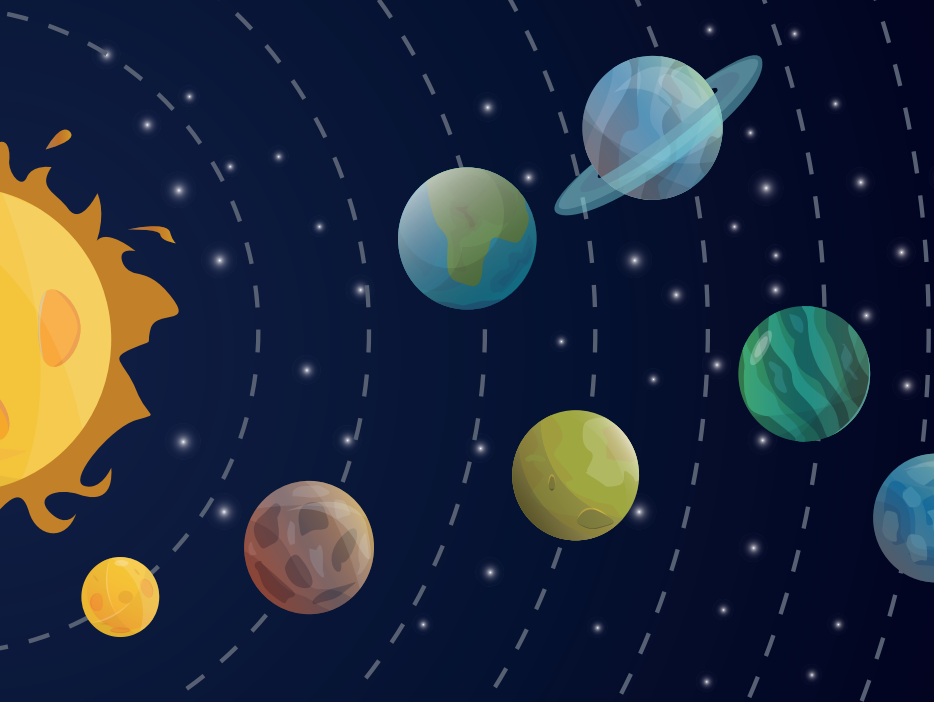
INFOGRAFICA



# SPATIUL , ÎN INFOGRAFICE



EDITURA CASA, ORADEA, 2022



## SISTEMUL SOLAR

S-a format dintr-un nor de gaz în urmă cu 4,6 miliarde de ani. Frontierele sale externe sunt la **2 ANI LUMINĂ DE SOARE**. Cea mai mare parte este complet neexplorată.



## PĂMÂNTUL ȘI LUNA

Satelitul nostru, unul dintre cei mai mari din Sistemul Solar, este atât de important pentru Pământ, încât îi influențează **FENOMENELE NATURALE**, dar și însăși viața pe planetă.



## PLANETELE

Planetele Sistemului Solar sunt foarte diferite unele de altele, chiar dacă au luat naștere din același nor de gaz. Multe mistere așteaptă să fie descoperite.

## CĂLĂTORII ÎN SPAȚIU

Războiul rece a dat startul cursei spațiale, călătoriilor în orbita Pământului și CUCERIRII LUNII, posibile datorită vehiculelor spațiale, cum sunt Space Shuttle, sondele spațiale și Stația Spațială Internațională.



## CIOCNIRI CU EXTRATEREȘTRII

Trăim într-un univers cu miliarde de galaxii, care conțin la rândul lor miliarde de planete, și cu toate acestea PĂMÂNTUL PARE SINGURA PLANETĂ VIE. Oare chiar suntem singuri?



## CERCETĂRI ȘTIINȚIFICE

Cercetările spațiale au adus beneficii uriașe omenirii: TELEFOANELE MOBILE, GPS, CALCULATOARELE, dar cel mai mare beneficiu este încă în viitor: o nouă casă pentru specia noastră?



# BIG BANG

$10^{27} \text{ }^\circ\text{C}$   
1<sup>-32</sup> secundă

În primele clipe după Big Bang nu exista materie.

Se formează primii atomi, mai ales de hidrogen, heliu și litiu. Se manifestă forța electromagnetică.

Începe epoca materiei: fotonii se dispersează în Univers și astfel ia naștere radiația cosmică de fond.

Se formează primele stele, care erau mult mai mari decât cele pe care le cunoaștem astăzi: exploziile unora dintre ele formează primele găuri negre.

Se manifestă influența Materiei Întunecate, care accelerează expansiunea Universului.

$10^8 \text{ }^\circ\text{C}$   
3 minute

$10\ 000 \text{ }^\circ\text{C}$   
300 000 ani

$-200 \text{ }^\circ\text{C}$   
200 milioane de ani

$-270 \text{ }^\circ\text{C}$   
7 miliarde de ani

$-270,15 \text{ }^\circ\text{C}$   
13,7 miliarde de ani: astăzi

## PRINCIPALELE COMPANII SPAȚIALE DIN LUME

FIECĂREI PLANETE ÎI CORESPUNDE UN SIMBOL.

Mercur Venus Pământ Marte Jupiter Saturn Uranus Neptun

Primele 4 planete ale Sistemului Solar sunt alcătuite din metale și roci, celelalte sunt în principal gazoase.

### TU EȘTI AICI!

Pământul este alcătuit din straturi, cel mai adânc este nucleul, compus din fier.

atmosfera  
scoarța  
mantaua externă  
mantaua internă  
nucleul extern  
nucleul intern

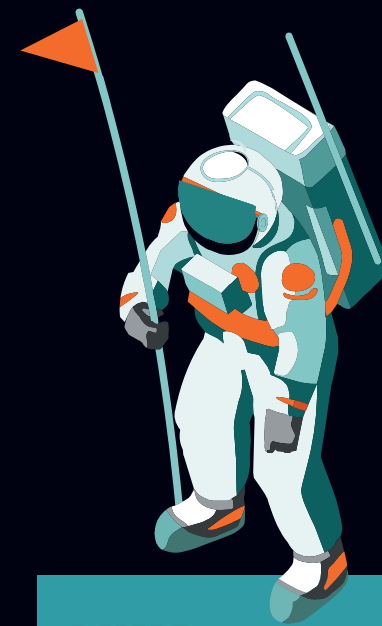
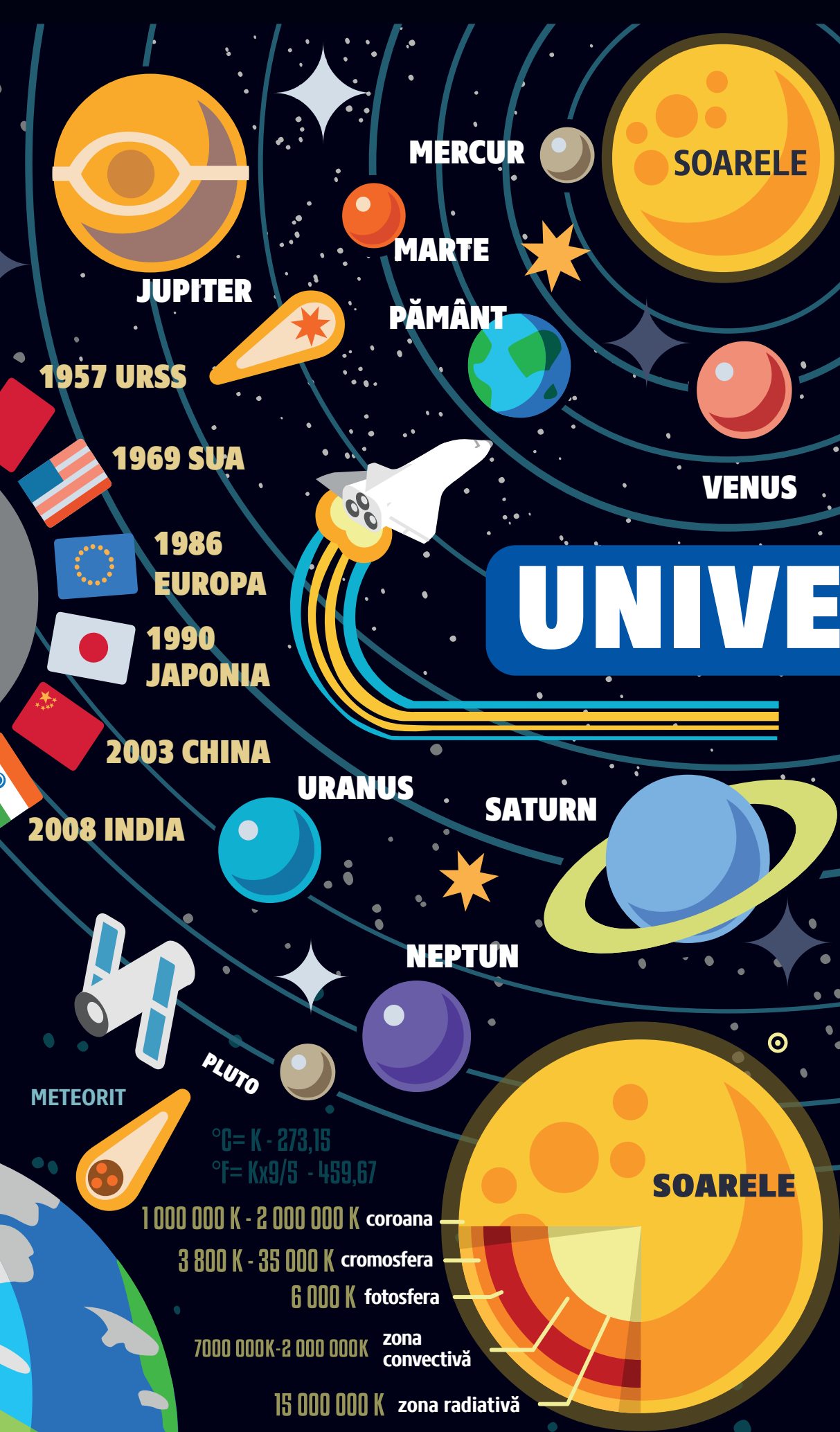
COMETĂ

## SOARELE

Soarele este steaua din centrul Sistemului Solar, în jurul căreia orbitează planete, sateliți, asteroizi și comete.

Sistemul Solar cuprinde 8 planete și câteva planete pitice. Pământul este cea de-a treia planetă.

# UNIVERSUL



## LUNA

Luna, satelitul nostru se află la circa 384 400 km de noi, o distanță care ne permite să-l observăm cu ochiul liber. O față a ei este mereu ascunsă de noi.